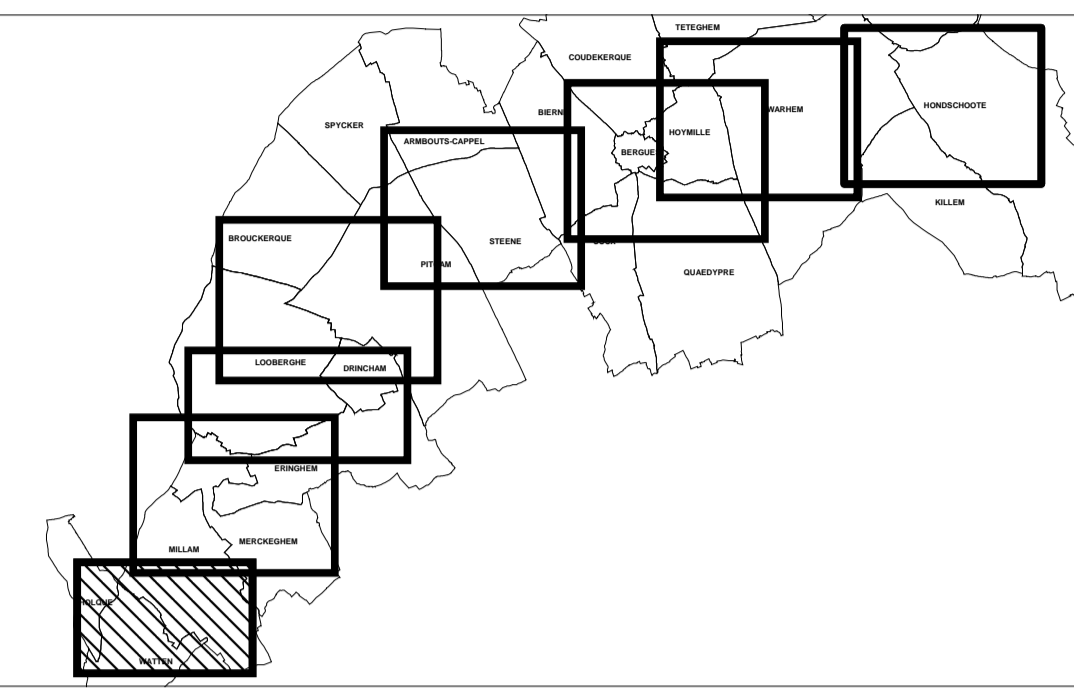


Maître d'ouvrage



Pieds de coteaux des Wateringues du Nord
Zones inondables par ruissellement et accumulation
Carte récapitulative de la démarche



Communes de WATTEN, MILLAM

Maître d'oeuvre



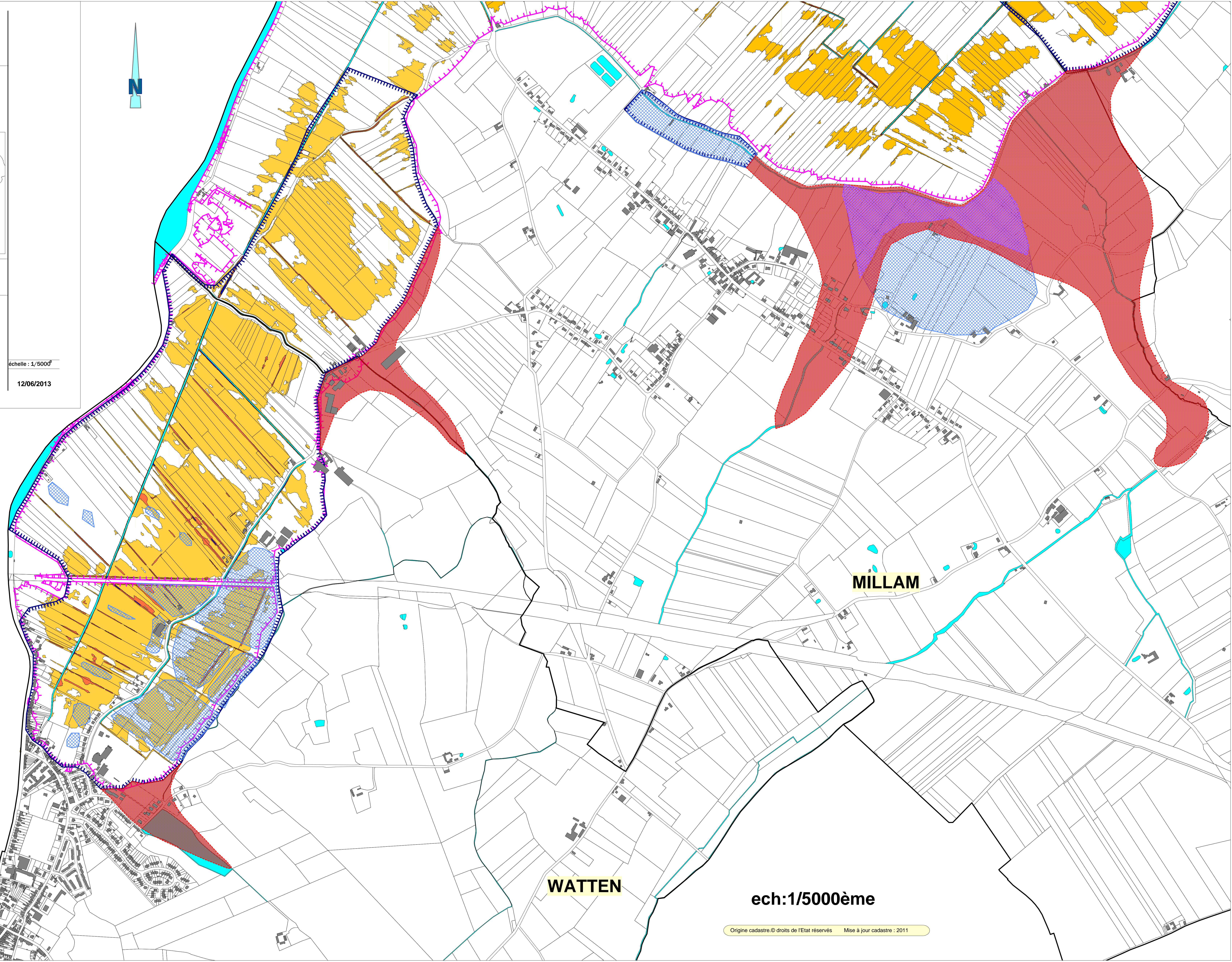
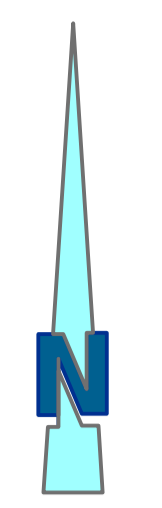
DIRECTION DÉPARTEMENTALE
DES TERRITOIRES ET DE LA MER DU NORD
Service Sécurité Risques et Crise
Cellule Plans de Prévention
des Risques Naturels
62 Boulevard de Beffort
BP 289
59019 Lille Cedex
www.nord.equipement-agriculture.gouv.fr

échelle : 1/5000

12/06/2013

LEGENDE

- Eléments d'application de la doctrine**
- Zones sensibles au ruissellement
 - Zone de pied de coteaux (plaine < 2,5m NGF)
- Aléa hauteur d'eau en zone d'accumulation (cote de référence 1,5m NGF)**
- faible 0-0,5m
 - moyen 0,5-1m
 - fort + de 1m
- Eléments d'information**
- Zones d'inondation Constatée modifiées en 2012
 - ZIC retenues en zone d'accumulation
 - ZIC en zone de ruissellement
 - Zone plate de pied de coteau
- Référentiel**
- Bâtiments - Constructions (cadastre DGI 2011)
 - Cours d'eau et plans d'eau
 - Parcelles



MILLAM

WATTEN

ech:1/5000ème